

# ALW 200 | ALW 300

## ERGONOMISCHER SITZARBEITSPLATZ

Der ALW ist ein bequemer, ergonomischer Sitzarbeitsplatz, der viel Beinfreiheit bietet. Die Beobachtungsoptik bietet einen variablen Einblickwinkel im Bereich 10°-50° und ermöglicht so ein komfortables Arbeiten im Sitzen oder Stehen.

Anspruchsvolle Materialien wie Aluminium, Kupfer-Legierungen, Edelmetalle, Titan und empfindliche Legierungen sind mit dem leistungsstarken ALW 200/300 einfach schweißbar. Mit der optionalen Feinschweißfunktion können Sie den Spotdurchmesser auf < 0,1 mm reduzieren.

Dieser Schweißlaser ist ideal geeignet für Serienanwendungen. Die NC-Software ist integriert. Das Programmieren und Teachen erfolgt direkt am 12,1" Touchscreen-Display. Zusätzliche I/O's stehen ebenfalls zur Verfügung. Außerdem eine automatische Drahtzufuhr. Im Werkzeugbau unterstützen die Funktionen „BKS“ (Benutzer-Koordinaten-System) und „Individual-Teachen“.



ALW 300



ALW 300 offen

Der ALW hat 3 lineare Bewegungsachsen, wobei die vertikale Z-Achse bis zu 400 kg hebt. Der Joystick zur Achsenbewegung in X, Y, Z und R reagiert sehr präzise. Er befindet sich in der Arbeitskammer, kann jedoch ebenfalls außen am Gehäuse befestigt werden - ganz wie es Ihre Aufgabe verlangt. Optional steht eine Drehachse für Rundschweißungen zur Verfügung. Die Arbeitskammer bietet viel Platz und weit öffnende Türen erleichtern das Beladen.

Die geschlossene, lasersichere Umhausung macht den ALW zu einem lasergeschützten Arbeitsplatz, der in der normalen Produktionsumgebung ohne zusätzliche Sicherheitsvorkehrungen eingesetzt werden kann.

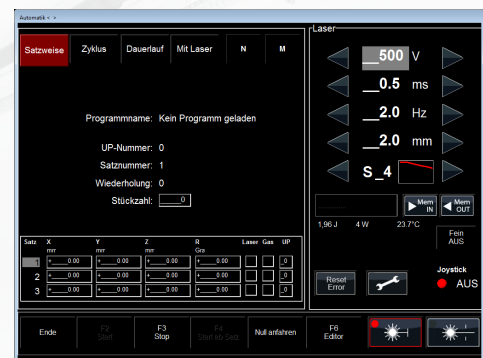
Der ALW erfüllt die hohen Sicherheitsanforderungen an Performance Level d.

## Technische Daten

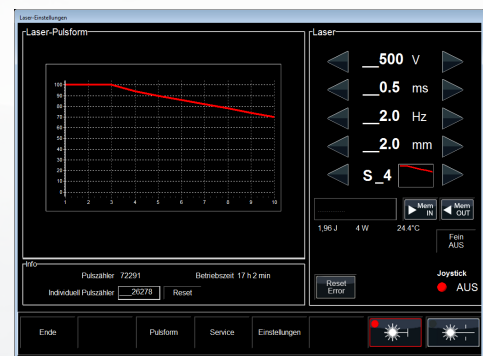
	ALW 200	ALW 300
<b>LASER</b>		
Lasertyp/Wellenlänge	Nd:YAG, 1064 nm	Nd:YAG, 1064 nm
Mittlere Leistung	200 W	300 W
Pulsspitzenleistung	9 kW	9 kW
Pulsenergie	90 J	90 J
Pulsdauer	0,5-20 ms	0,5-20 ms
Pulsfrequenz	Einzelpuls-100 Hz	Einzelpuls-100 Hz
Betriebsmodus	Gepulst	Gepulst
Schweißpunkt Ø	0,2-2,0 mm	0,2-2,0 mm
Fokussierobjektiv	150 mm, weitere gemäß Optik-Datenblatt	
Pulsformung	Einstellbarkeit des Leistungsverlaufs innerhalb eines Laserpulses möglich	
Display & Bedienung	12,1" Touchscreen-Display	
<b>BEOBSACHTUNGSOPTIK</b>	Leica-Ergotobus mit Brillenträgerokularen	
<b>ARBEITSKAMMER</b>		
B × T × H	1080 × 850 × 450 mm	1080 × 850 × 450 mm
Aufnahmeplatte (B × T)	600 × 475 mm	600 × 475 mm
Werkstückgewicht	400 kg max., zentral	400 kg max., zentral
Werkstückbewegung	motorisch über Joystick	motorisch über Joystick
Verfahrbereich (X, Y, Z)	478 × 340 × 332 mm	478 × 340 × 332 mm
<b>ÄUSSERE ABMESSUNG</b>		
B × T × H	1190 × 1400 × 1740 mm (mit eingeklapptem Display 1500 mm)	
Gewicht	907 kg	907 kg
<b>ELEKTRISCHER ANSCHLUSS</b>		
	3 × 400 V / 50-60 Hz / 3 × 16 A	
<b>OPTIONEN</b>		
	Kipp-Schwenk-Objektiv Drehachsenmodul Funktion Feinschweißen Kamera-System zur Demonstration und Beobachtung des Schweißvorgangs Crossjet Absaugung extern Externe Kühlung (geregelt und ungeregelt)	



Manuell



Automatik



Pulsform